



**PRÉFET
DU HAUT-RHIN**

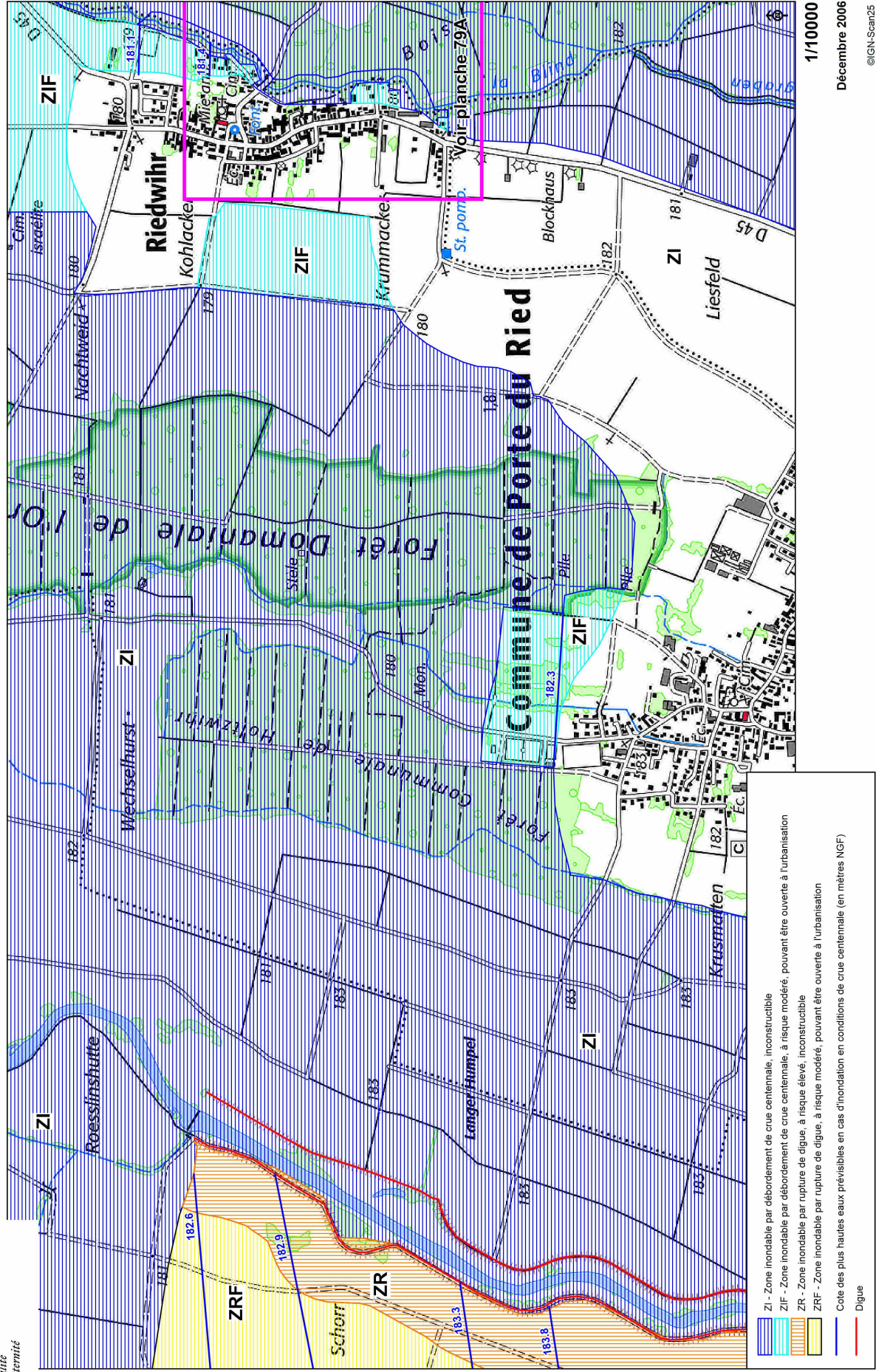
*Liberté
Égalité
Fraternité*

ZONES INONDABLES DANS LE DEPARTEMENT HAUT-RHIN

Commune de HOLTZWUHR - 2/2

PPRI de l'III approuvé par arrêté préfectoral de 27 décembre 2006

ILL - Planche n°78



- ZI - Zone inondable par débordement de crue centennale, inconstructible
- ZIF - Zone inondable par débordement de crue centennale, à risque modéré, pouvant être ouverte à l'urbanisation
- ZR - Zone inondable par rupture de digue, à risque élevé, inconstructible
- ZRF - Zone inondable par rupture de digue, à risque modéré, pouvant être ouverte à l'urbanisation
- Cote des plus hautes eaux prévisibles en cas d'inondation en conditions de crue centennale (en mètres NGF)
- Digue

1/10000

Décembre 2006

©IGN-Scan25